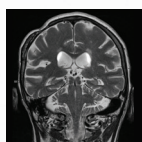


Magnetische Resonanz 3 Tesla

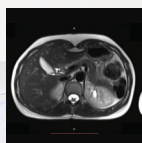
Höhere anatomische Auflösung und schnellere Bilderfassung

Vorteile der 3 Tesla-Resonanz gegenüber 1,5 Tesla



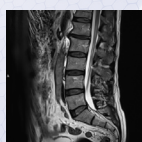
Neurologie

- Referenz für die Untersuchung des Gehirns und des Rückenmarks.
- Untersuchung des Zentralnervensystems und Visualisierung der Gehirnstrukturen im Detail.
- Ermöglicht die Beobachtung der Funktionsweise des Gehirns in Echtzeit. Erkennung von Bereichen der neuronalen Aktivierung zum selben Zeitpunkt, an dem sie auftreten.
- Hoher Charakterisierungsgrad dank Techniken wie Spektroskopie, Traktographie und funktioneller Resonanz.



Kardiologie und Verdauungssystem

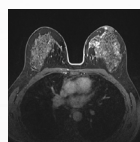
- Völlig freie Atmung während Bauch- und Herzuntersuchungen.



Skelettmuskelsystem

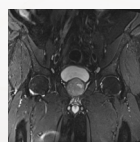
- Außergewöhnliche anatomische Details der kleinsten Strukturen.
- Submillimetrauflösung, die beginnende Knorpelveränderungen erkennt.

Die so genannte "Goldstandard" Technik zur Beurteilung peripherer Nerven.



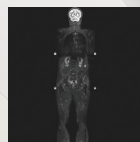
Brust

- Höhere Genauigkeit und Erkennung von Brustpathologien, wobei Läsionen erkannt werden, die in einer Mammographie oder im Ultraschall unsichtbar sind.
- Erkennt sehr früh Verletzungen, auch bei dichten Brüsten.



Prostata

- Weitere Information zu Ort, Krebsgröße, Zelldichte und Mikrovaskularisierung.
- Hohe Visualisierungskraft dank der multiparametrischen Studie, bei der nicht nur die anatomische Struktur, sondern auch das Funktionsverhalten anhand von Karten der Aufnahme und Kontrastvergleich analysiert wird.
- Ideale Technik für einen ersten Leitfaden für die Biopsie und insbesondere für die Durchführung und Kontrolle der Behandlung.



Ganzkörper

- Betrachtet als die erste Bild-Linie für Studien zur Metastasen-Scan.
- Größere Empfindlichkeit als ein Ganzkörper-Scan für die Erkennung von Knochenmetastasen bei fortgeschrittenem Prostatakrebs.

Komfort für den Patienten

- 70 cm Öffnung, weniger klaustrophobisches Gefühl.
- Der Patient bleibt weniger Zeit in dem Magnet.
- Genaue und zuverlässige Information, Bericht in 24 Stunden.
- Alle tests werden am gleichen Ort durchgeführt.
- Ohne vorherige Terminvereinbarung, wenn für den Test keine besondere Vorbereitung erforderlich ist.